

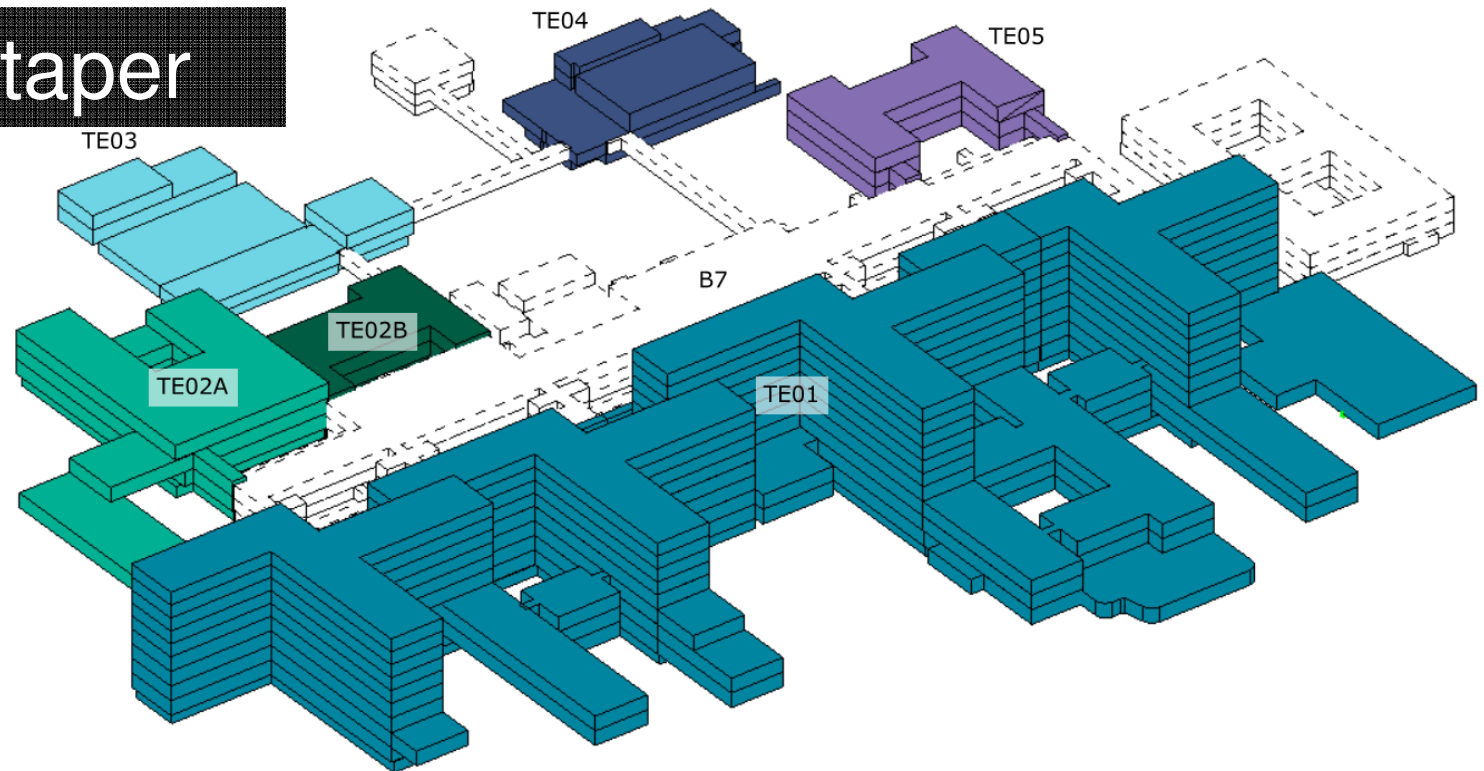


Køge Sygehus 2015

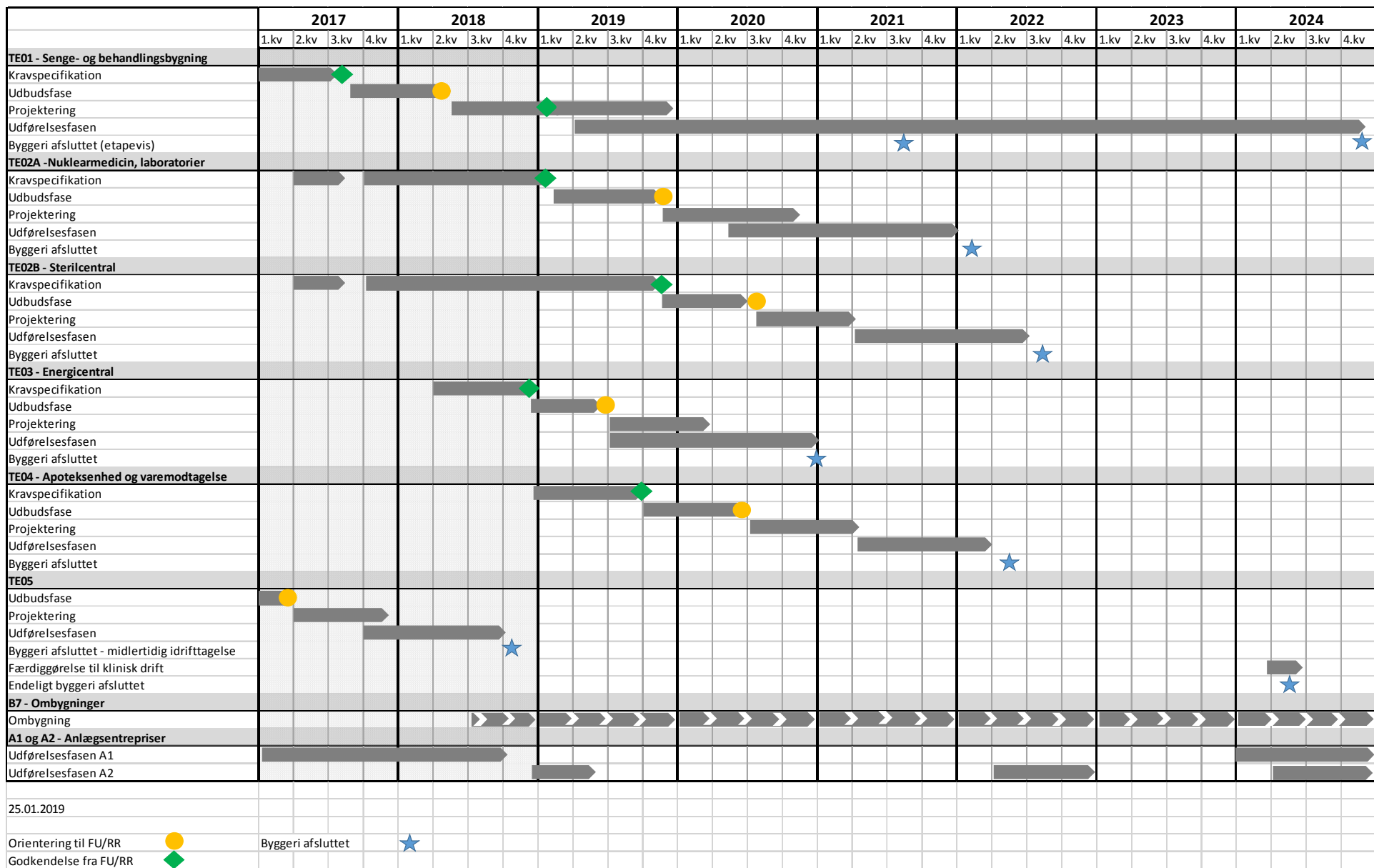


Universitetshospital Køge 2024

Udbud og byggeetaper



TE01	Senge- og behandlingsbygninger	– projektforslag er godkendt
TE02A	Laboratorier og nuklearmedicin	– Udbud godkendt feb 2019
TE02B	Sterilcentral	
TE03	Energicentral	– Udbud godkendt dec 2018
TE04	Varemodtagelse, cytostaticaenhed	
TE05	Kontorer og mødelokaler	– afsluttet
B7	Ombygninger af eksisterende	





Den første bygning: 4.200 m²
Kontorer og mødelokaler
DGNB-Guld

Fra det abstrakte til det konkrete

- Beslutningskæder

Koncepter

Byggeprogram

Dispositionsforslag

Projektforslag/Myndighedsprojekt

Hovedprojekt

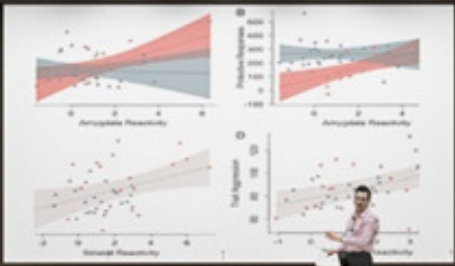
Udførelse



Patienten som partner

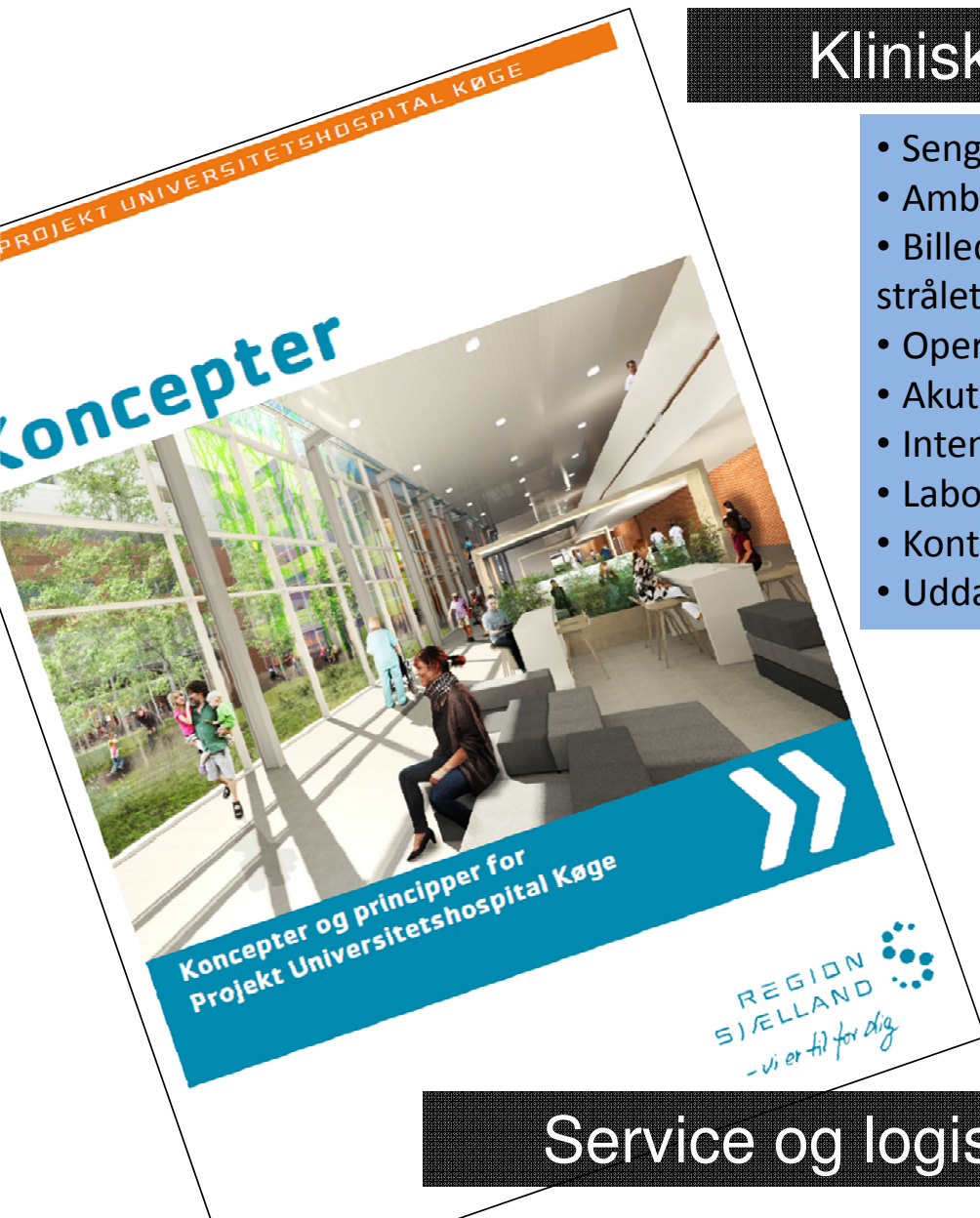


Ældre, kronisk syge og flere sygdomme hos samme patient
Mere tid sammen med patienten
Væk med skranker og luger
Fokus på "mødet", sammenhæng og nærhed
Gøre patienten klogere på egen sygdom og mere selvhjulpne



Sjællands Universitetshospital

Forskning og uddannelse
Samarbejde på tværs af regionen
Internationalt samarbejde
Lægeuddannelse



Kliniske koncepter

- Sengeområder
- Ambulant og dagbehandling
- Billeddiagnostik, Nuklearmedicin og stråleterapi
- Operation og opvågning
- Akutafdeling
- Intensiv
- Laboratorier
- Kontorområder og mødelokaler
- Uddannelse og forskning

- Varer
- Affald
- Mennesker
- Udstyr og teknologi
- Kost
- Medicin og væsker
- Prøver
- Linned
- Sterilvarer

Service og logistik koncepter

”Det lille sygehus i det store hospital”

- Den funktionelle infrastruktur

Vertikale sammenhænge for personale

Akut søjle i forbindelse med akutmodtagelse og akutsenge

Elektiv søjle ved de store ambulante områder

Mulighed for sammenhæng mellem funktioner relevant for det enkelte speciale

Horisontale sammenhænge for patienter

Ambulant og dagbehandling på niveau 00 og 01 giver nem adgang

Behandling og diagnostik på niveau 02 giver hastighed

Sengeafsnit på niveau 03-07 giver ro og udsigt



”Den lærende enestue”

- Plads til individuelle hensyn

Indlæggelsestid skal udnyttes til at lære patienten at mestre egen sygdom

Dokumentation sker sammen med patienten

Indretning understøtter partnerskabet med patient og pårørende

Træningsprogram og patientens plan

Personalet bruger deres tid hos patienten

Patienten skal kunne tilpasse patientstuen til egne behov

Anvendelse af skærm på væg til egne behov for information, viden og underholdning

Let tilgængelig overnatningsmulighed for pårørende

Medicindosering på stuen

Mulighed for at spise på stuen også med pårørende

Patienten kan styre ind og ud af stuen

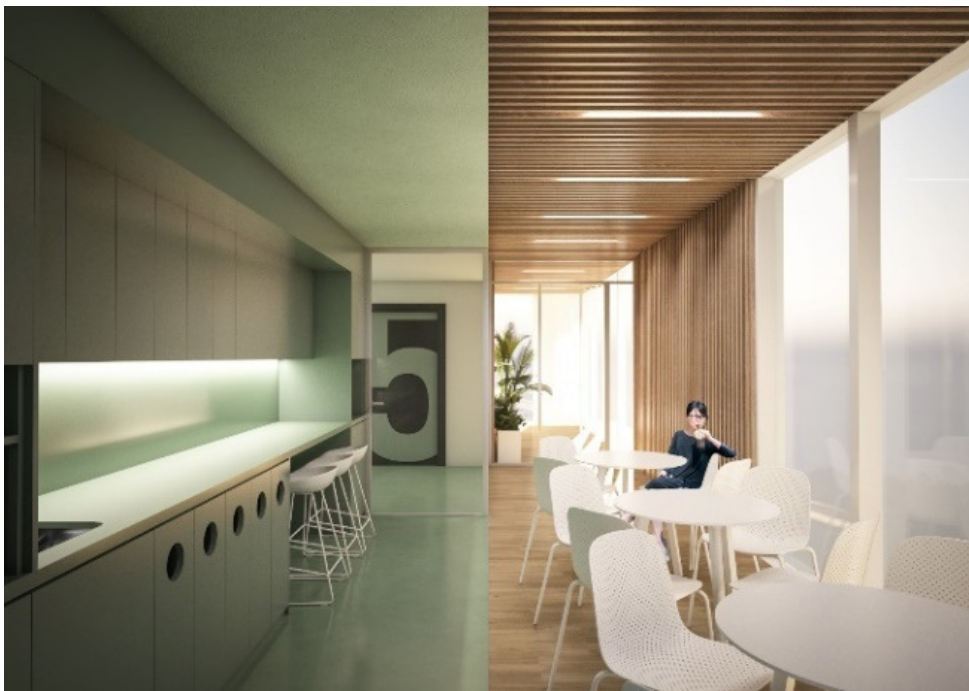


”Frontstage og backstage”

- Fokus på patientforløb og på arbejdsmiljø

Frontstage

Rum til undersøgelse og behandling placeres så der er kortest mulig vej for patienter og pårørende.



Backstage

Kontorarealer og personalerettede rum placeres så der skabes arbejdsro og diskretion omkring de funktioner som kræver dette.



”Fællesskab i stedet for ejerskab”

- Deleøkonomi om ressourcer

Udstyr

Arealer og rum

Lokaler og faciliteter ejes ikke af den enkelte funktion eller afdeling. Udgangspunktet er at der skal være de rigtige rammer til rådighed når de skal bruges, men at den samlede udnyttelsesgrad er høj.

Hjælpemidler, udstyr og inventar er en fælles ejendom, som skal forvaltes i deleøkonomi. Der etableres et fælles udstyrspulje af småt mobilt udstyr, hvor servicering og rengøring er et centralt ansvar.



”Forskning for patienterne”

- Universitetshospitalet skal være synligt

Sjællands Universitetshospital skal give regionen styrke og volumen til at understøtte forskning, læring og innovation

Tværfaglig forskning ved etablering af fælles områder – uformelle mødepladser
Teknologi til understøttelse af forskning på tværs af matrikler, regioner og landegrænser

Uddannelse

Synlig forsknings- og uddannelsesaktivitet
(videnstorv og auditorium)
Undervisning centralt og decentralt

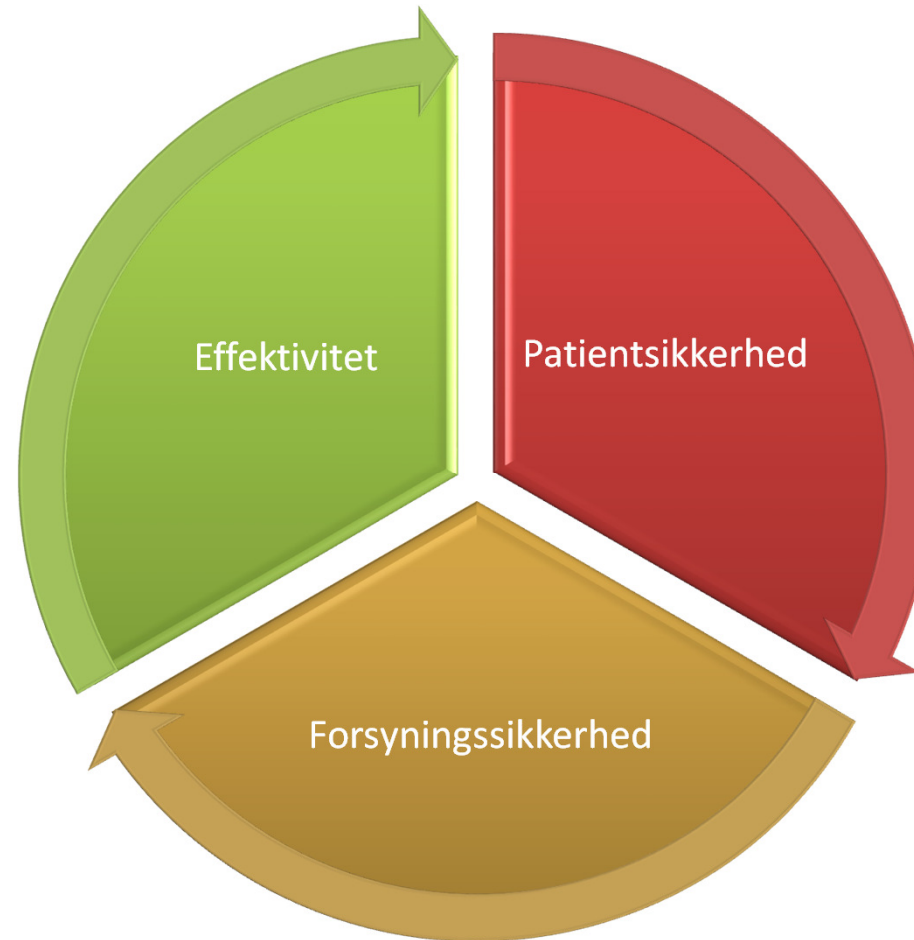


Logistikkoncept

- forsyningssikkerhed, patientsikkerhed, effektivitet

Effektivitet

- Automatisering
- Fokusering
- Systemvalg baseret på volumen, tidskritikalitet og variation



Patientsikkerhed

- Separation af flows
- Sporbarhed
- Centralisering af service og rengøring

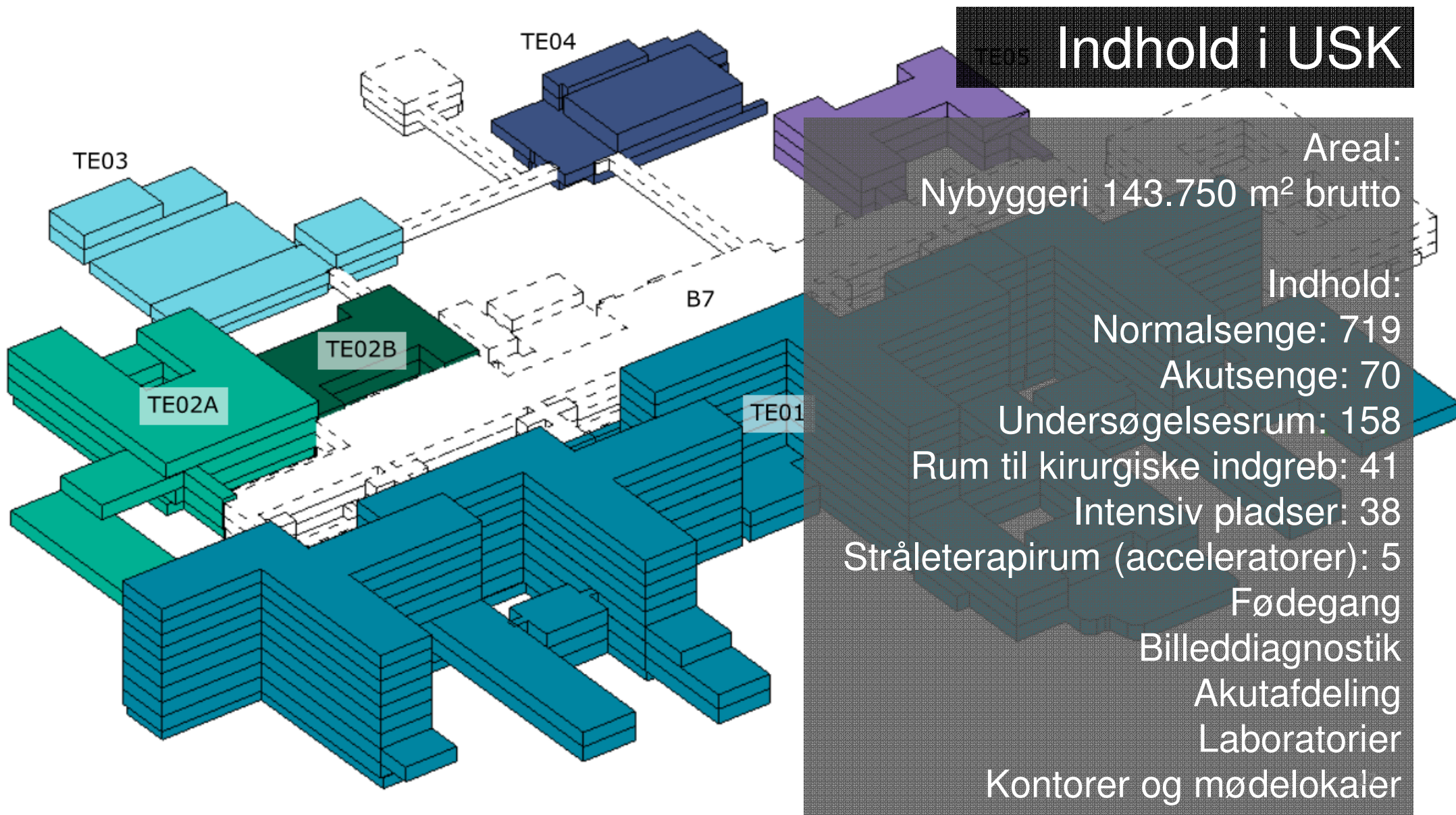
Forsyningssikkerhed

- JIT
- Monitorering af forbrug
- "Én indgang og én udgang"

Sociale klausuler og arbejdsklausuler

- Bygherren lægger afgørende vægt på, at Totalentreprenøren overholder forpligtelserne vedrørende løn og arbejdsforhold, lærlinge, CSR mv.
- Bod på 0,1 % af kontraktsummen fastsættes konkret for nærværende aftale til 40.000 kr. pr. arbejdsdag pr. ansat, som ikke har løn og ansættelsesvilkår i overensstemmelse med bilaget*.
- Totalentreprenøren forpligter sig til at sikre at mindst 10% af det samlede antal årsværk der anvendes på ydelser leveret i henhold til nærværende aftale, leveres af praktikanter.
- **§ 47.** Tvister mellem parterne afgøres af Voldgiftsretten for bygge- og anlægsvirksomhed, København, hvis afgørelser er endelige.

*bilaget indeholder Region Sjællands politik for sociale klausuler og arbejdsklausuler



Indhold i USK

Areal:
Nybyggeri 143.750 m² brutto

- Indhold:
- Normalsenge: 719
 - Akutsenge: 70
 - Undersøgelsesrum: 158
 - Rum til kirurgiske indgreb: 41
 - Intensiv pladser: 38
 - Stråleterapirum (acceleratorer): 5
 - Fødegang
 - Billeddiagnostik
 - Akutafdeling
 - Laboratorier
 - Kontorer og mødelokaler

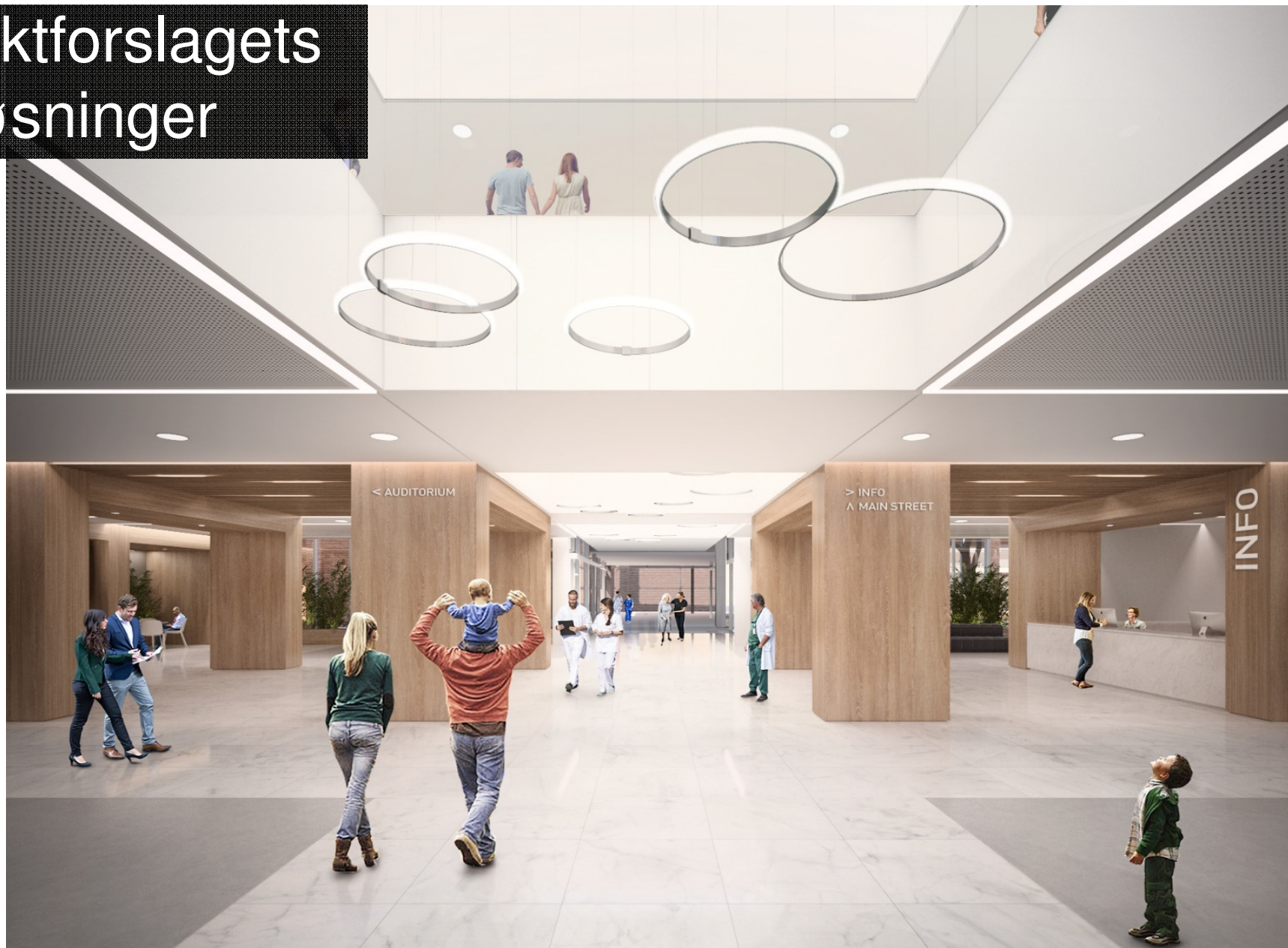
Indhold i TE01

Areal i TE01:
Nybyggeri 114.500 m² brutto

Indhold i TE01:
Normalsenge: 719
Akutsenge: 70 akutsenge
Undersøgelsesrum: 134
Rum til kirurgiske indgreb: 16
Intensiv pladser: 38
Stråleterapirum (acceleratorer): 5
Fødegang
Billeddiagnostik
Akutafdeling
Kontorer og mødelokaler



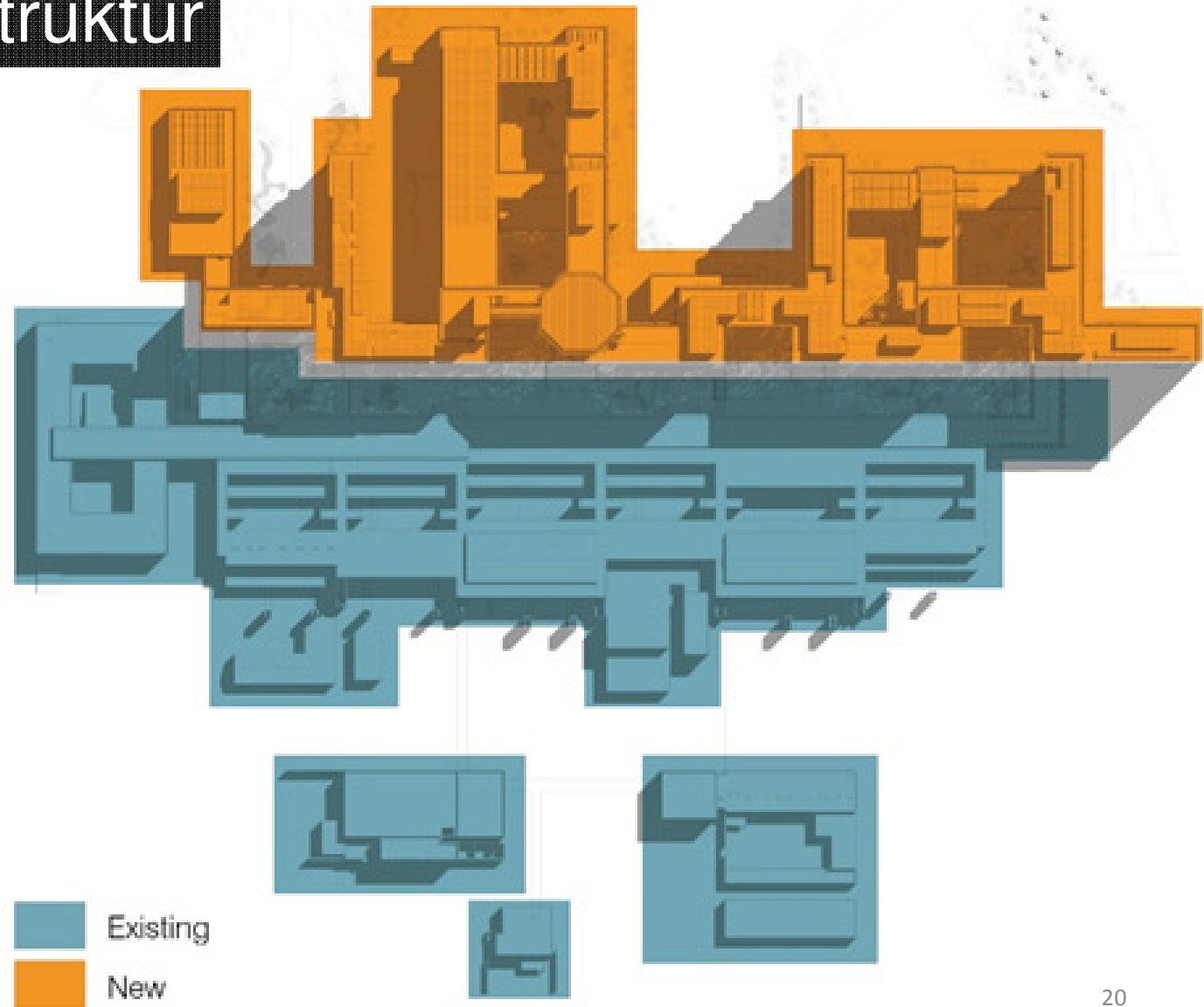
Projektforslagets løsninger



Bygningsmæssig struktur

Kortere afstande og bedre flow

- Funktionelle infrastruktur er fastholdt generelt, men forbedret på to områder:
 - Neonatal, fødeafdeling og akutafdeling på samme niveau
 - Bedre flow i kardiologisk laboratorium
- Mere kompakt og energivenlig bygning
- Flytning af bygningen 13 meter mod øst giver mere lys og luft



De vigtigste milepæle



Arkitektkonkurrencen

- Kapacitet
- Funktionel sammenhæng
- Byggeprogram og Helhedsplan
 - Antal rum
 - Placering af funktioner



Dispositionsforslag

- Udlægning af funktioner og rum
- Standardrum
- Opdeling i deletaper
- Ekstern vurdering
 - Opsige aftale med rådgivere
 - Ny udbudsstrategi



Totalentrepriser på baggrund af dispositionsforslag

- Mindstekrav
 - Kapacitet
 - Love og regler
 - Funktionalitet
- Almindelige krav
 - Tekniske krav

Lokalplan

Krav til facader:

”Bebyggelsen, der udformes som en kombination af tegl, glas- og fast partier, skal overvejende fremstå i røde, hvide og lyse grå farver.”

”Valget af materialer skal tage udgangspunkt i materialerne på eksisterende sygehus.”





Facader

- Tre forskellige materialevalg
 - Sengeetager:
Hvide fiberbeton-elementer
udført som 3D-elementer
Endegavle med meget glas
 - Teknisk etage tilbagetrukket
gråt bånd
 - Base i 3 etager i røde mursten,
med varieret udtryk

- Overholder lokalplan
- Maksimalt lysindfald
 - Variation



Hovedankomstområdet samler funktionerne og leder ind til Vandrehallen, som i fremtiden vil være hovedstrøget





Nyt auditorium lige ved hovedindgangen

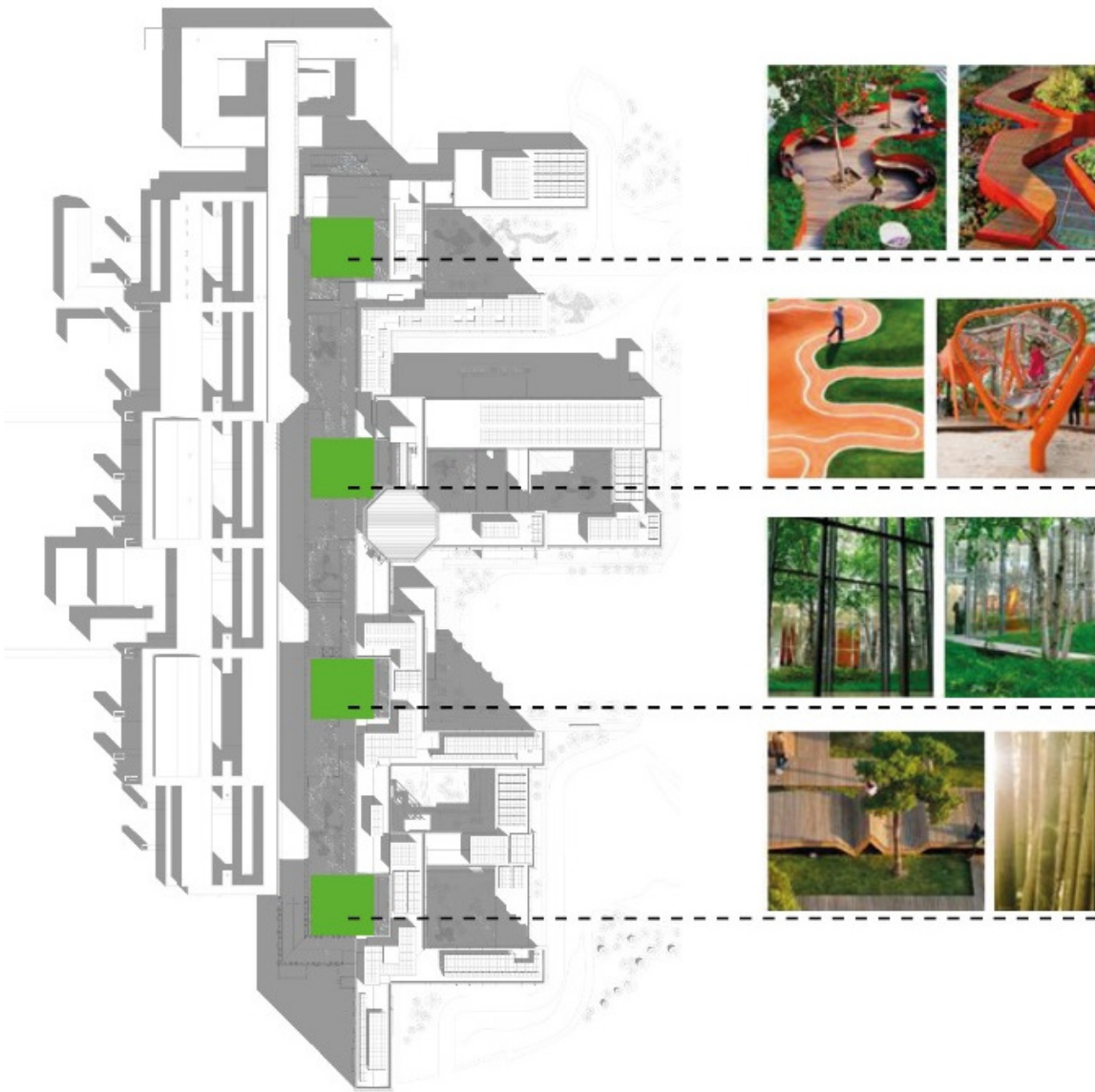


Patientopholdsrum på sengeetager



Altaner i forbindelse med patientopholdsrum





“Wayfinding”

- Farvestrategi
- Skiltestrategi
- Kunstprojekt
- Gårdhaver



Energi og bæredygtighed

- Arbejde efter DGNB principper
- Bygningsklasse 2020 (lav-energibyggeri)

Proces og tidsplan



Hovedtidsplan TE01 - 04.03.2019	2019				2020				2021				2022				2023				2024			
TE01 - Senge- og behandlingsbygning	1.kv	2.kv	3.kv	4.kv	1.kv	2.kv	3.kv	4.kv	1.kv	2.kv	3.kv	4.kv	1.kv	2.kv	3.kv	4.kv	1.kv	2.kv	3.kv	4.kv	1.kv	2.kv	3.kv	4.kv
Indledende arbejder																								
Detaljeret design																								
Mock ups																								
Klargøring af byggeplads																								
Opførelse B1 (første sengebygning)																								
Funderingsarbejder																								
Konstruktioner																								
Installationer																								
Commissioning og aflevering																								
Nedrivning eksisterende sengebygninger																								
Overflytning af funktioner til B1																								
Nedrivning bygning L og F																								
Opførelse B2 (anden sengebygning)																								
Funderingsarbejder																								
Konstruktioner																								
Installationer																								
Commissioning og aflevering																								
Opførelse B6 (tredje sengebygning)																								
Funderingsarbejder																								
Konstruktioner																								
Installationer																								
Commissioning og aflevering																								
Opførelse B8 (fjerde sengebygning)																								
Funderingsarbejder																								
Konstruktioner																								
Installationer																								
Commissioning og aflevering																								
Landskabsarbejder																								

★ = Færdig bygning

1. - 2. Kvartal 2019

Etablering og afskærmning af byggeplads



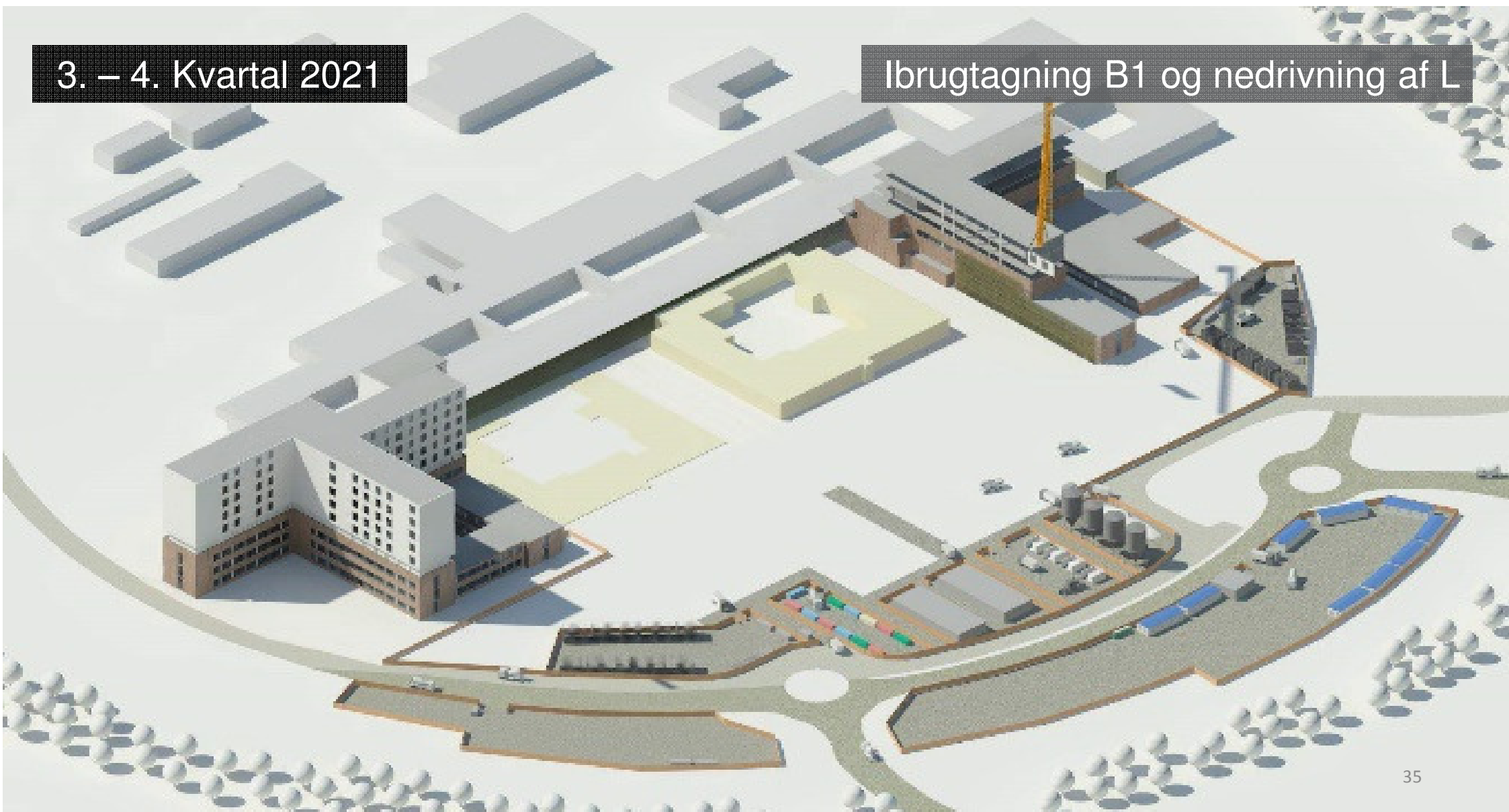
3.- 4. Kvartal 2019

Fundamenter B1 og udgravning B2



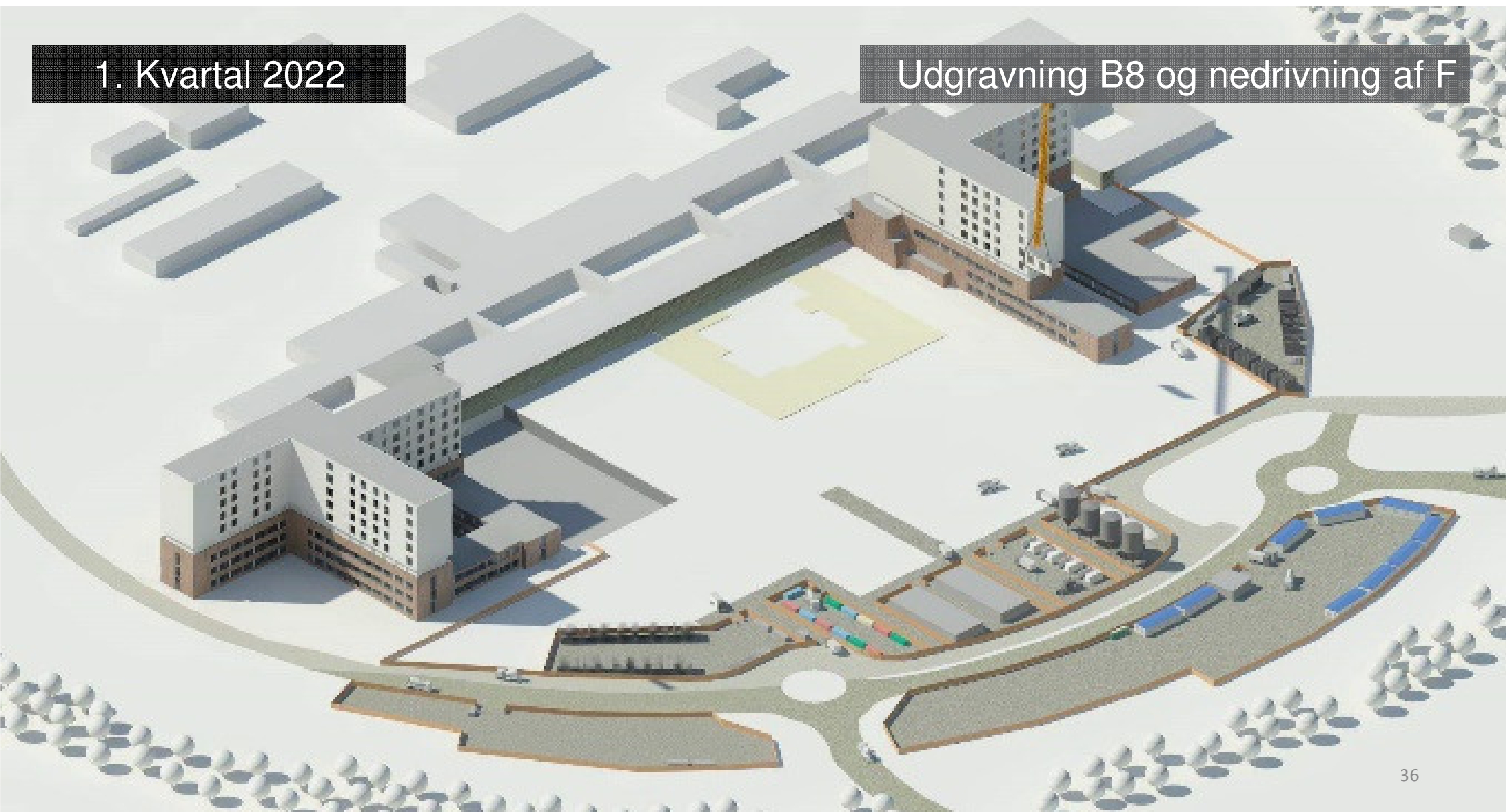
3. – 4. Kvartal 2021

Ibrugtagning B1 og nedrivning af L



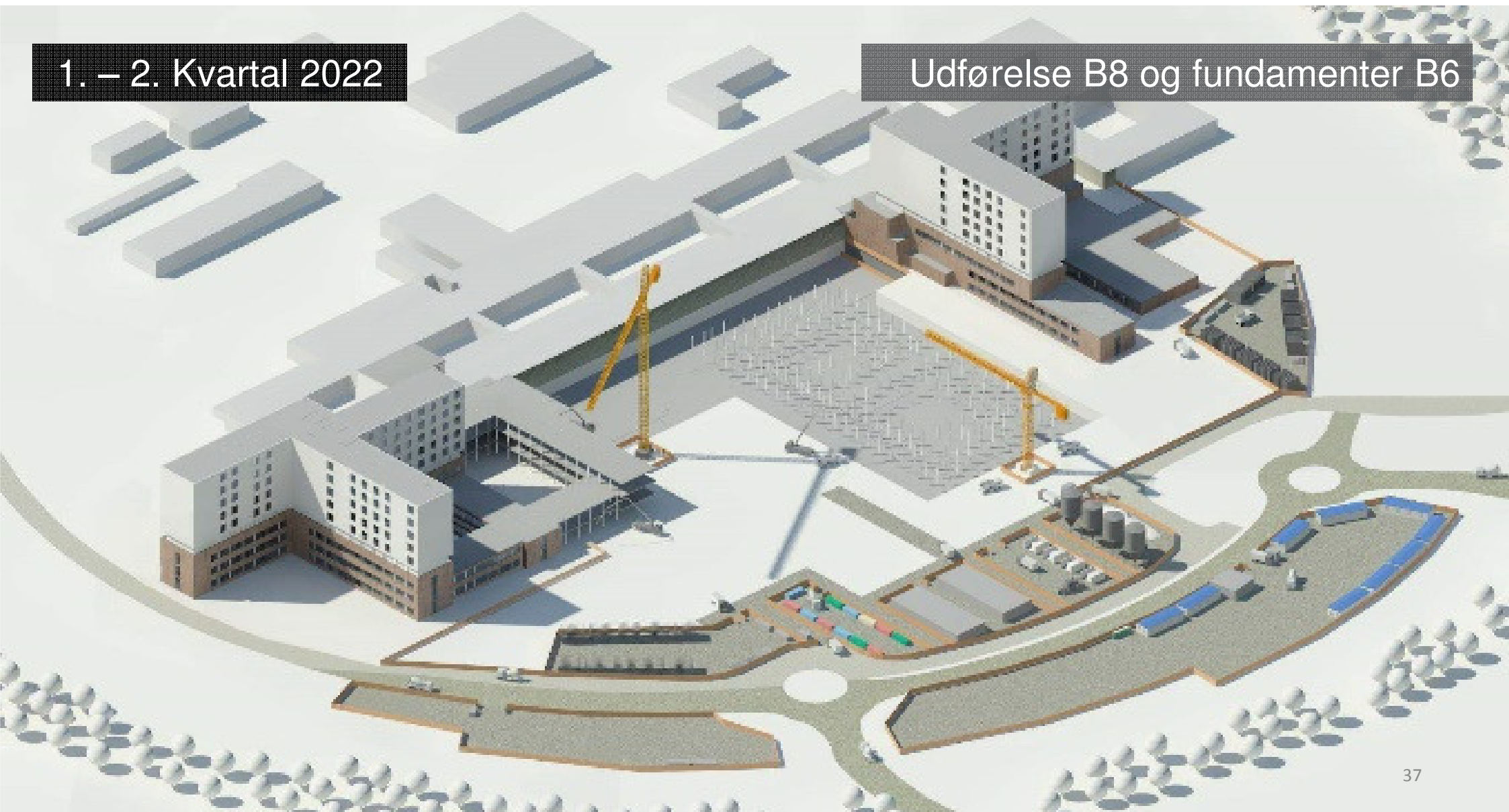
1. Kvartal 2022

Udgravning B8 og nedrivning af F



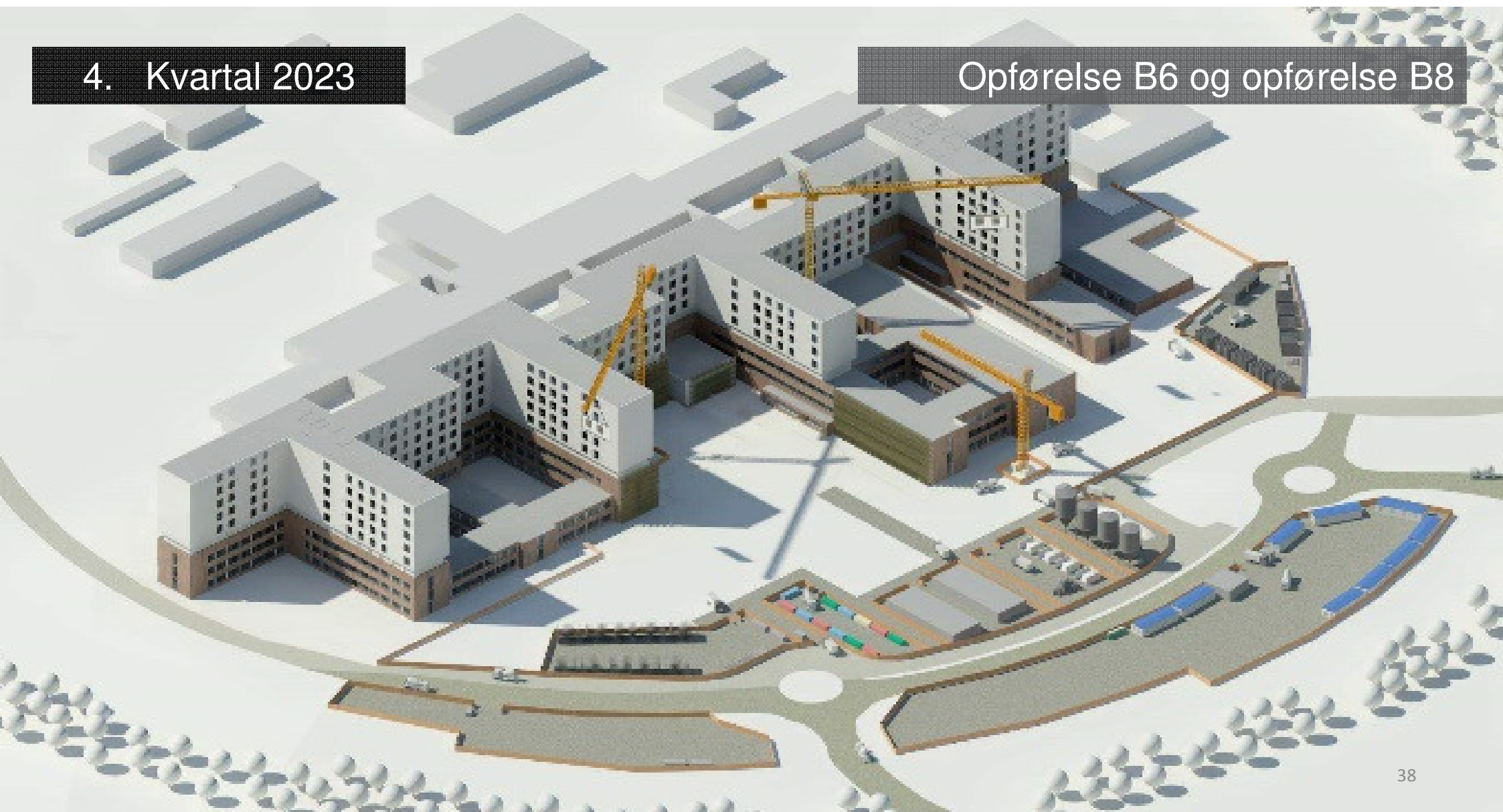
1. – 2. Kvartal 2022

Udførelse B8 og fundamenter B6



4. Kvartal 2023

Opførelse B6 og opførelse B8



3. Kvartal 2024

Færdiggørelse B6 og B8



4. Kvartal 2024

Færdigt byggeri og landskab





Universitetshospital Køge 2024